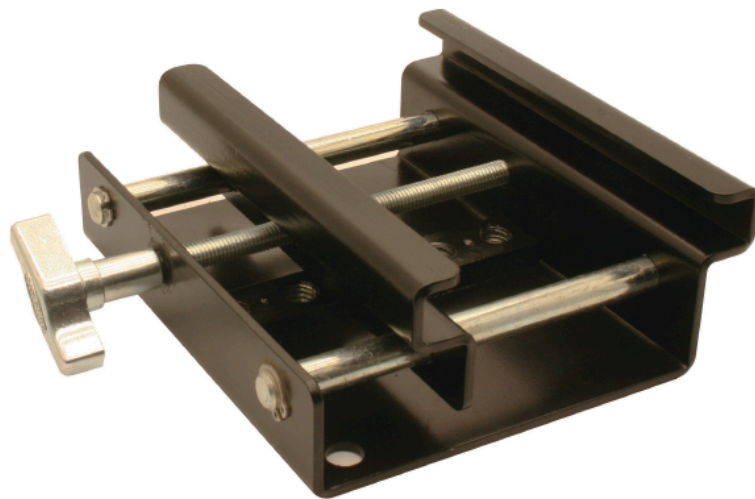


Marquee Clamp

schwarz

T28870

Art.-Nr. 4011345



- Klemme zur Befestigung an Kederschienen bis 110mm
- M10-, M12-, M14-Aufnahmen
- Knebelschraube mit großem Aluminiumgriff

Die Marquee Clamp überzeugt durch ihr optimales Handling, ihre hohe Verarbeitungsqualität und die vielseitige Einsetzbarkeit.

Technische Daten

Gewicht (ohne Verpackung)	1,30kg
Klemmbereich	bis 110mm
SWL (Safe Working Load)	150kg