

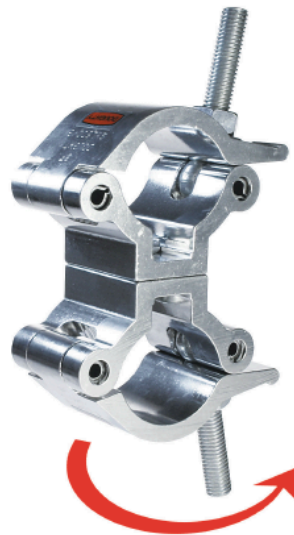
Lightweight Swivel Coupler

schwarz

Zwei verbundene Lightweight Half Coupler, drehbar

T58121

Art.-Nr. 4002062



- Hohe Festigkeit
- Korrosionsfreie Aluminiumlegierung
- Hohe Sicherheitsfaktoren
- Höchste Fertigungsqualität
- Verschleißfest

Doughty Coupler ermöglichen lösbare Verbindungen zwischen Traversen, Rohren, Stativen und Anhängelasten. Durch die große Palette an Bauformen lassen sich individuelle Lösungen für jeden Anwendungsfall realisieren.

Technische Daten

| | |
|---------------------------|-----------|
| Gewicht (ohne Verpackung) | 0,76kg |
| Klemmbereich | 48–51mm |
| SWL (Safe Working Load) | 500kg |
| Maße | B=50mm |
| Werkstoff | Aluminium |