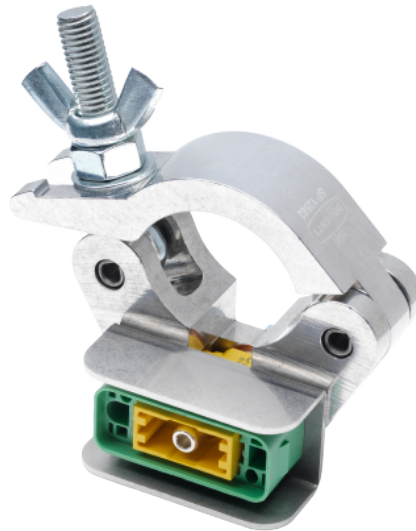


Direct Anschlussadapter

1x HAN GND, 1x Doughty Slimline Half Coupler

Art.-Nr. 4001780

MAJOR[®]



- Zur direkten Montage an Traversen
- Anbaugehäuse mit Stifteinsatz direkt im Coupler integriert
- Spezielle Kupfer/Aluminium-Scheiben für höchste Leitfähigkeit
- Robuster Aluminiumwinkel schützt gegen mechanische Beschädigungen
- Verwendung von Qualitätskomponenten: Harting, Doughty

Major bietet mit dem Erdungssystem Direct die Möglichkeit, einen Potentialausgleich per Steckverbinder herzustellen. Die robuste und zuverlässige Serie wird unter Verwendung von Qualitätskomponenten wie den Harting GND Steckverbindern gefertigt und sorgt für dauerhaft sichere Verbindungen im Indoor- sowie im Outdoor-Bereich. Über das umfassende Sortiment hinaus können schnell und flexibel Sonderanfertigungen realisiert werden.