

# Super Lightweight Hanging Clamp

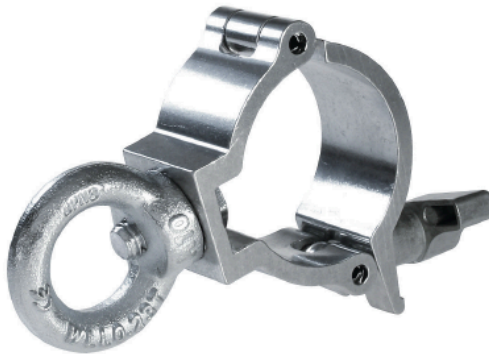
silber



Super Lightweight Half Coupler mit M10 Ringschraube

T58124

Art.-Nr. 4001404



- Mit M10 Ringmutter
- Nur für vertikale Lasten
- Hohe Festigkeit
- Korrosionsfreie Aluminiumlegierung
- Hohe Sicherheitsfaktoren
- Höchste Fertigungsqualität
- Verschleißfest
- Für Rohrdurchmesser von 48–51mm

Doughty Coupler ermöglichen lösbare Verbindungen zwischen Traversen, Rohren, Stativen und Anhängelasten. Durch die große Palette an Bauformen lassen sich individuelle Lösungen für jeden Anwendungsfall realisieren.

## Lieferumfang

M10 Ringmutter

## Technische Daten

Gewicht (ohne Verpackung)	0,28kg
Klemmbereich	48–51mm
SWL (Safe Working Load)	100kg
Maße	B=32mm
Werkstoff	Aluminium

Super Lightweight Hanging Clamp, silber

