

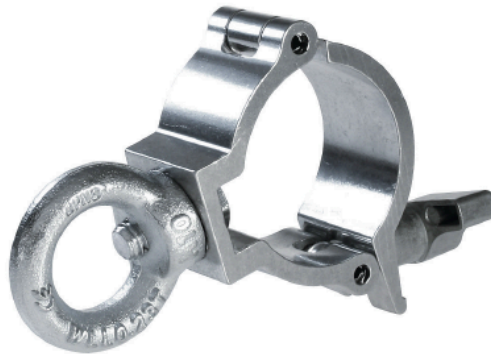
Super Lightweight Hanging Clamp

silber

Super Lightweight Half Coupler mit M10 Ringschraube

T58124

Art.-Nr. 4001404



- Mit M10 Ringmutter
- Nur für vertikale Lasten
- Hohe Festigkeit
- Korrosionsfreie Aluminiumlegierung
- Hohe Sicherheitsfaktoren
- Höchste Fertigungsqualität
- Verschleißfest
- Für Rohrdurchmesser von 48–51mm

Doughty Coupler ermöglichen lösbare Verbindungen zwischen Traversen, Rohren, Stativen und Anhängelasten. Durch die große Palette an Bauformen lassen sich individuelle Lösungen für jeden Anwendungsfall realisieren.

Lieferumfang

M10 Ringmutter

Technische Daten

Gewicht (ohne Verpackung)	0,28kg
Klemmbereich	48–51mm
SWL (Safe Working Load)	100kg
Maße	B=32mm
Werkstoff	Aluminium

Super Lightweight Hanging Clamp, silber

