

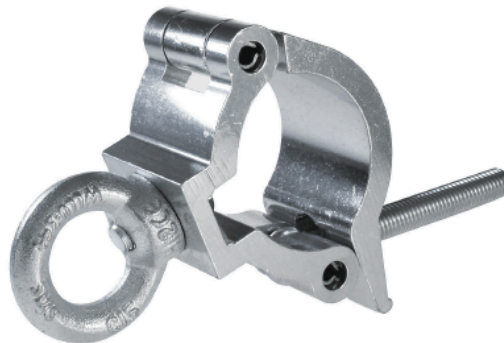
Mammoth Hanging Clamp

silber

Mammoth Half Coupler mit M12 Ringmutter

T57450

Art.-Nr. 270968



- Hohe Festigkeit
- Korrosionsfreie Aluminiumlegierung
- Hohe Sicherheitsfaktoren
- Höchste Fertigungsqualität
- Verschleißfest

Die Doughty Mammoth Clamps empfehlen sich durch ihre hohe Festigkeit und äußerste Zuverlässigkeit für den täglichen Gebrauch bei Produktionen aller Art.

Technische Daten

Gewicht (ohne Verpackung)	0,51kg
Klemmbereich	60–63mm
SWL (Safe Working Load)	340kg
Maße	B=50mm
Werkstoff	Aluminium