

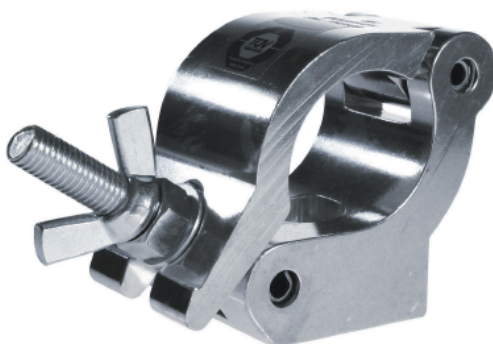
# Side Entry Clamp

silber

Half Coupler mit seitlicher Rohraufnahme, TÜV geprüft

T58780

Art.-Nr. 270964



- Hochfeste Aluminiumlegierung
- Verschleißfest
- Höchste Fertigungsqualität

Doughty Coupler ermöglichen lösbare Verbindungen zwischen Traversen, Rohren, Stativen und angehängten Lasten. Die Spezial-Coupler bieten darüber hinaus überzeugende Lösungen auch für ungewöhnliche Aufgaben.

Der Coupler ist 50mm breit und bis 750kg (WLL) belastbar. Wird der Coupler zum Halten von Lasten über Personen verwendet, sind die Regeln der BGV C1 zu beachten (BGI 810-3 2007). Dabei darf das Betriebsmittel nur mit maximal der Hälfte der angegebenen Tragkraft belastet werden.

## Technische Daten

Gewicht (ohne Verpackung)	0,56kg
Klemmbereich	48–51mm
SWL (Safe Working Load)	750kg
Maße	B=50mm
Werkstoff	Aluminium