

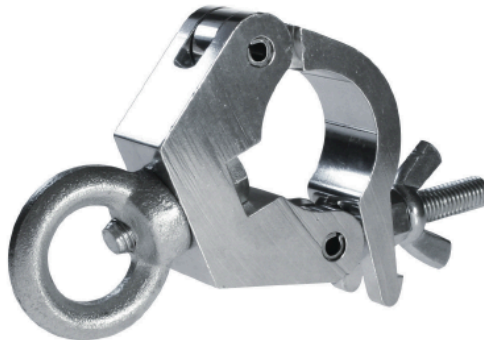
Slimline Hanging Clamp

silber

Slimline Half Coupler mit M12 Ringmutter

T58014

Art.-Nr. 270929



- Hohe Festigkeit
- Korrosionsfreie Aluminiumlegierung
- Hohe Sicherheitsfaktoren
- Höchste Fertigungsqualität
- Verschleißfest

Doughty Coupler ermöglichen lösbare Verbindungen zwischen Traversen, Rohren, Stativen und Anhängelasten. Durch die große Palette an Bauformen lassen sich individuelle Lösungen für jeden Anwendungsfall realisieren.

Lieferumfang

M12 Ringmutter

Technische Daten

Gewicht (ohne Verpackung)	0,61kg
Klemmbereich	48–51mm
SWL (Safe Working Load)	340kg
Maße	B=30mm
Werkstoff	Aluminium

Slimline Hanging Clamp, silber

