

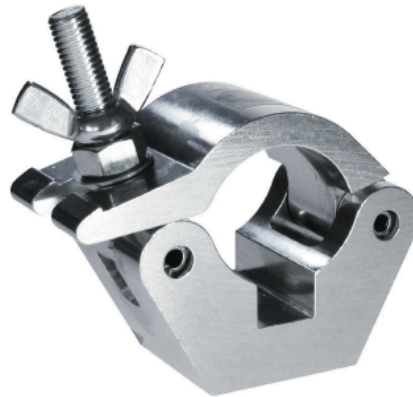
Half Coupler Standard

silber

Half Coupler, TÜV geprüft

T57000

Art.-Nr. 270900



- Hohe Festigkeit
- Korrosionsfreie Aluminiumlegierung
- Höchste Fertigungsqualität
- Verschleißfest

Doughty Coupler ermöglichen lösbare Verbindungen zwischen Traversen, Rohren, Stativen und angehängten Lasten. Durch die große Palette an Bauformen lassen sich individuelle Lösungen für jeden Anwendungsfall realisieren.

Der Coupler ist bis zu 50mm breit und bis 750kg (SWL) belastbar.

Technische Daten

Farbe	silber
Gewicht (ohne Verpackung)	0,63kg
Klemmbereich	48–51mm
SWL (Safe Working Load)	750kg
Maße	B=50mm
Werkstoff	Aluminium