

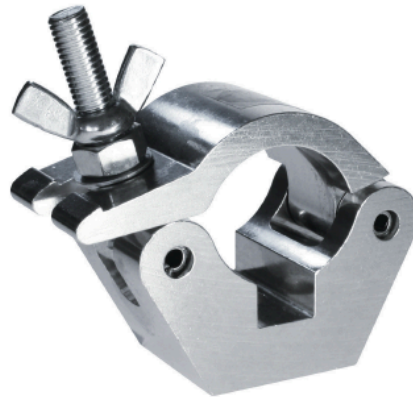
# Half Coupler Standard

silber

Half Coupler, TÜV geprüft

T57000

Art.-Nr. 270900



- Hohe Festigkeit
- Korrosionsfreie Aluminiumlegierung
- Höchste Fertigungsqualität
- Verschleißfest

Doughty Coupler ermöglichen lösbare Verbindungen zwischen Traversen, Rohren, Stativen und angehängten Lasten. Durch die große Palette an Bauformen lassen sich individuelle Lösungen für jeden Anwendungsfall realisieren.

Der Coupler ist bis zu 50mm breit und bis 750kg (SWL) belastbar.

## Technische Daten

|                           |           |
|---------------------------|-----------|
| Farbe                     | silber    |
| Gewicht (ohne Verpackung) | 0,63kg    |
| Klemmbereich              | 48–51mm   |
| SWL (Safe Working Load)   | 750kg     |
| Maße                      | B=50mm    |
| Werkstoff                 | Aluminium |