

Supaclamp

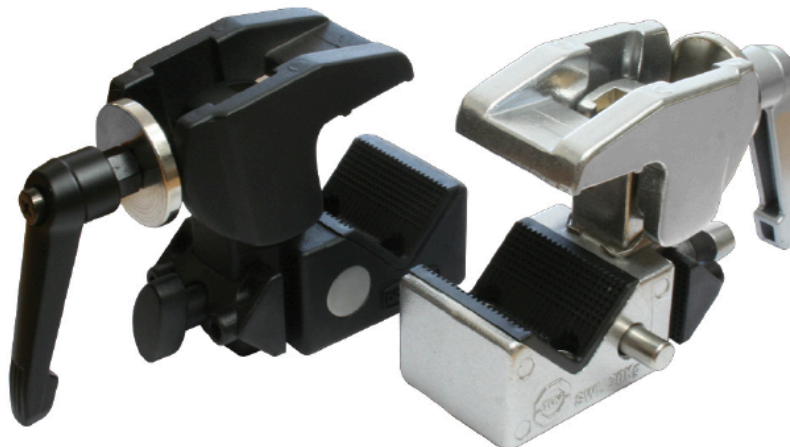
schwarz



Universelle Klemme für Rohre und Platten, Klemmbereich 5–50mm

G116001

Art.-Nr. 270502



Die aus Aluminium gefertigte Doughty Supaclamp ist der ideale Helfer für den professionellen Einsatz als Befestigungsmaterial.

Sie ist universell an Rohren mit 15 bis 50 Millimeter Durchmesser und auch an ebenen Oberflächen wie z. B. Platten von 5 bis 30 Millimeter Stärke anzubringen. Zur Befestigung an ebenen Flächen wird der Einlegekeil eingesetzt, der sonst an der Clamp aufbewahrt wird. Die Supaclamp ist in Schwarz und Silber erhältlich.

Technische Daten

Farbe	schwarz
Gewicht (ohne Verpackung)	0,45kg
Klemmbereich	15–50mm rund/5–30mm eben
SWL (Safe Working Load)	20kg
Maße	B=45mm
Werkstoff	Aluminiumdruckguss



Zubehör	
270521	Snap-In-Zapfen, Ø 10mm
270522	Snap-In-Zapfen, Ø 12mm
270523	Snap-In-Zapfen, Ø 16mm
270530	Snap-In-Offset-Arm
270531	Snap-In-Mounting-Plate, 100 x 100mm
270532	Snap-In-Swivel-Hook
270533	Snap-In-Gewindebolzen, M10 x 25, rotierbar
270534	Snap-In-Kameragewinde
270535	Snap-In 16mm x 3/8" Zapfen
270524	Snap-In-Gewindebolzen, M12 x 30
270525	Snap-In-Gewindebolzen, M10 x 25
270526	Snap-In-Gewindebuchse, M12 x 35
270527	Snap-In-Gewindebuchse, M10 x 30
270528	Snap-In-Verbinder
270529	Snap-In-Extension, 150mm
270540	Snap-In-Pivot-Arm
270539	Snap-In-Grip-Head