

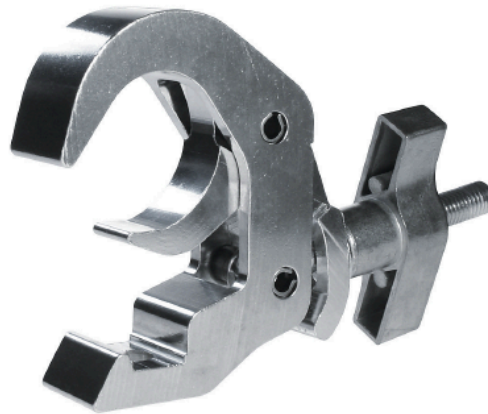
# Slimline Quick Trigger Clamp

silber

Quick Trigger Clamp in schmaler Bauform

T58300

Art.-Nr. 270435



- Für Rohrdurchmesser von 38–51mm
- TÜV geprüft
- Aufnahmenut für Schraubenköpfe M10 und M12

Der Doughty Slimline Quick Trigger bietet eine wesentlich erleichterte Handhabung.

Der Quick Trigger Slimline kann bequem mit einer Hand bedient werden während die andere das Gerät hält. Zum Einhängen an ein Rohr oder eine Traverse muss der Quick Trigger Slimline nicht aufgehalten werden und die Verriegelung kann nie ganz umklappen.

Selbst schwere Lasten können so von einer Person ohne Hilfestellung sicher gehängt und fixiert werden.

## Technische Daten

Farbe	silber
Werkstoff Traverse	Body: Aluminium, Roll Pins und Eyebolt Assy: Edelstahl
Gewicht (ohne Verpackung)	0,49kg
Klemmbereich	38–51mm
SWL (Safe Working Load)	100kg
Maße	B=30mm
Werkstoff	Aluminium

Slimline Quick Trigger Clamp, silber

