

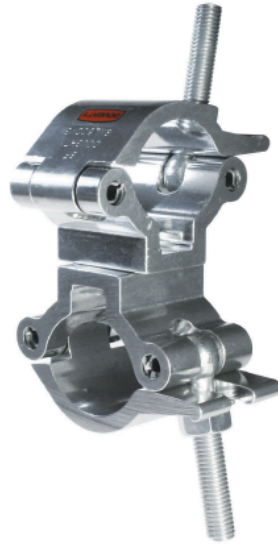
Lightweight 90° Coupler

schwarz

Zwei fest verbundene Lightweight Half Coupler, 90° verdreht

T58111

Art.-Nr. 270432



- Hohe Festigkeit
- Korrosionsfreie Aluminiumlegierung
- Hohe Sicherheitsfaktoren
- Höchste Fertigungsqualität
- Verschleißfest

Doughty Coupler ermöglichen lösbare Verbindungen zwischen Traversen, Rohren, Stativen und Anhängelasten. Durch die große Palette an Bauformen lassen sich individuelle Lösungen für jeden Anwendungsfall realisieren.

Technische Daten

Gewicht (ohne Verpackung)	0,76kg
Klemmbereich	48–51mm
SWL (Safe Working Load)	500kg
Maße	B=50mm
Werkstoff	Aluminium