

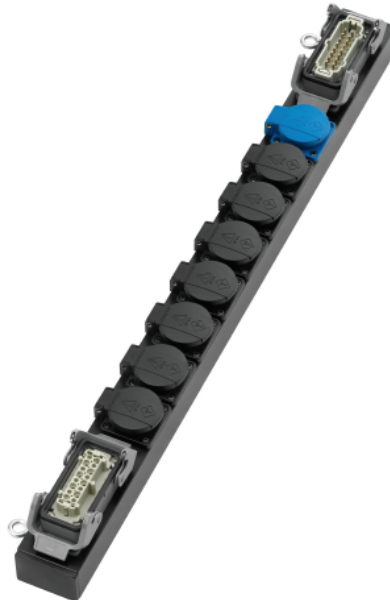
Slimline Lastverteiler Aluminium

MAJOR[®]

Eingang Han 16E, Ausgang 8 x Schuko und 1 x Han 16E, verkabelt, schwarz

Endverteiler für Multicore-Leitungen

Art.-Nr. 230231



- Robust konzipierte Lastverteilerboxen

- Verschiedene Verteilvarianten: Out / Out-Thru / Split

Slimline Lastverteiler sind besonders beliebt im Messebau. Aufgrund der schlanken Bauform und der Verwendung von unlackiertem Aluminium Rechteckrohr fügen sie sich besonders unauffällig in die Optik von Traversen ein.

Zur Befestigung von Sicherungsseilen sind serienmäßig zwei Ösen vorhanden.

Technische Daten

| | |
|-------|---------|
| Farbe | schwarz |
|-------|---------|